

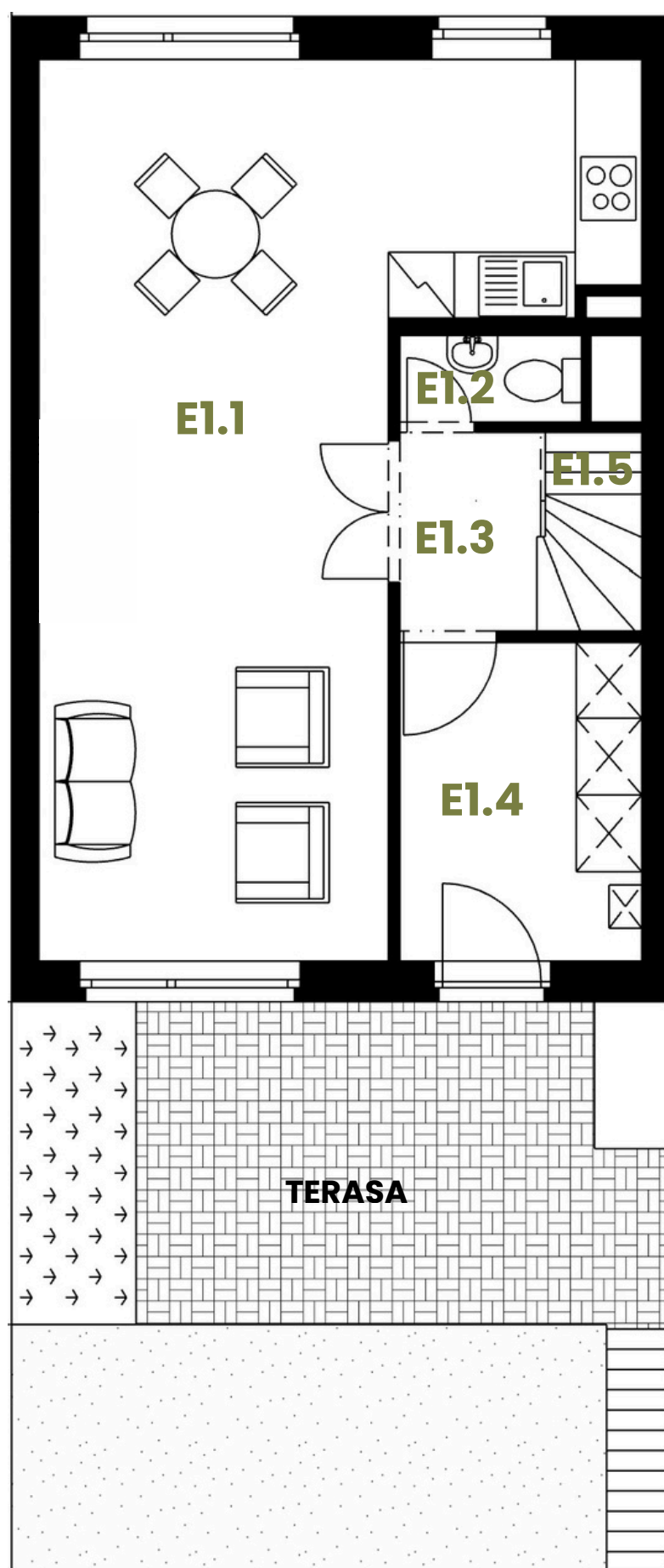


# BYDLENÍ BEROUN



## RODINNÝ DŮM E 7

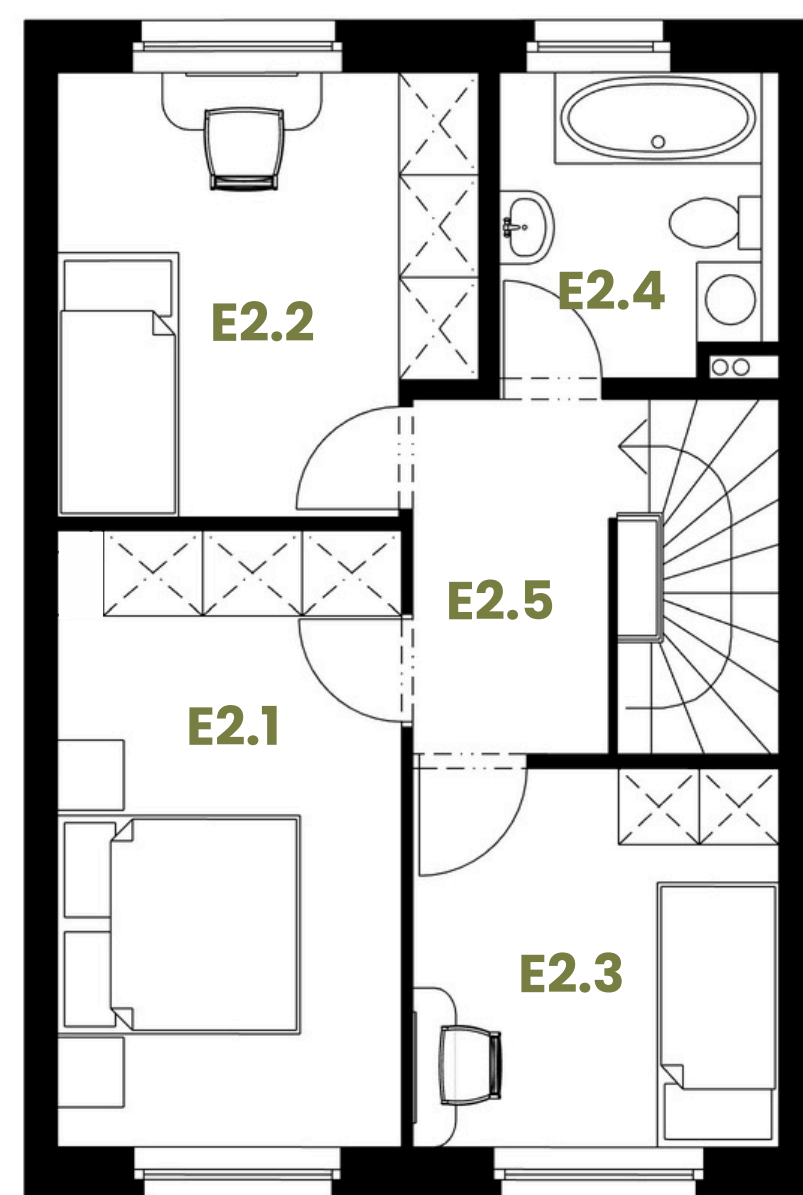
### 1. NP



### 1. NP

E1.1 OBYTNÁ MÍSTNOST 31,1 m<sup>2</sup>  
E1.2 WC 1,3 m<sup>2</sup>  
E1.3 HALA 2,0 m<sup>2</sup>  
E1.4 VSTUPNÍ HALA 6,4 m<sup>2</sup>  
E1.5 PROSTOR POD SCHODY 0,7 m<sup>2</sup>  
ES.1 SCHODIŠTĚ 1,0 m<sup>2</sup>

### 2. NP



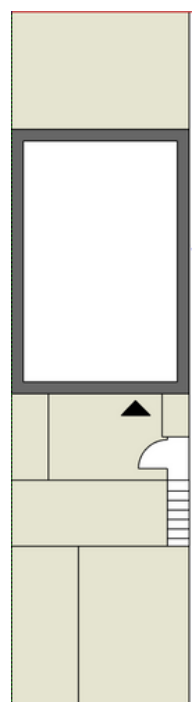
### 2. NP

E2.1 POKOJ 12,1 m<sup>2</sup>  
E2.2 POKOJ 10,3 m<sup>2</sup>  
E2.3 POKOJ 8,0 m<sup>2</sup>  
E2.4 KOUPELNA 4,8 m<sup>2</sup>  
E2.5 GALERIE 4,2 m<sup>2</sup>

Dispozice 4+kk  
Užitná plocha domu 82 m<sup>2</sup>  
Celková plocha pozemku 142 m<sup>2</sup>

### CELKOVÁ SITUACE

schéma domu



[WWW.BYDLENIBEROUN.CZ](http://WWW.BYDLENIBEROUN.CZ)

Upozornění: Obrázek půdorysu představuje dispoziční řešení domu.

Zobrazený nábytek a kuchyňská linka nejsou součástí dodávky. Umístění zařízení domu je pouze ilustrativní. Plochy jednotlivých místností v zobrazeném schématu se mohou mírně lišit.