

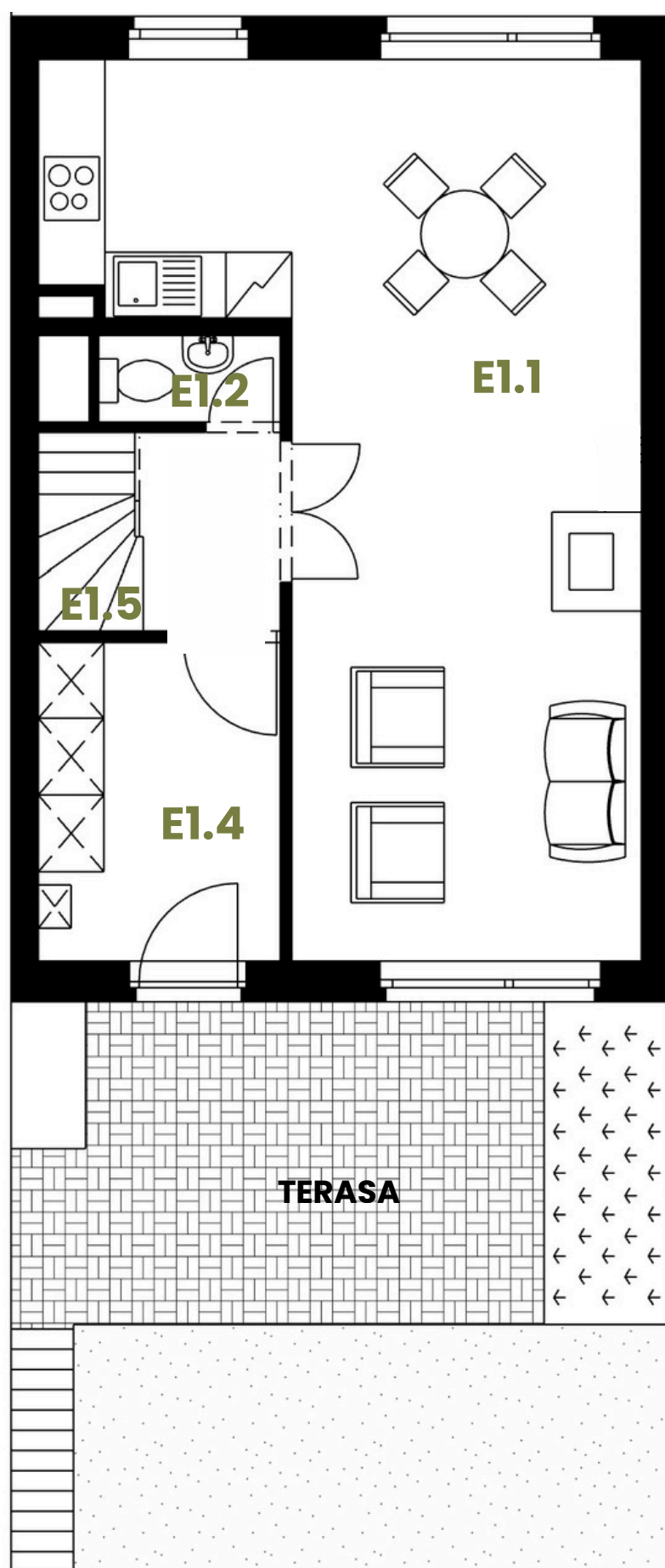


BYDLENÍ BEROUN



RODINNÝ DŮM E 6

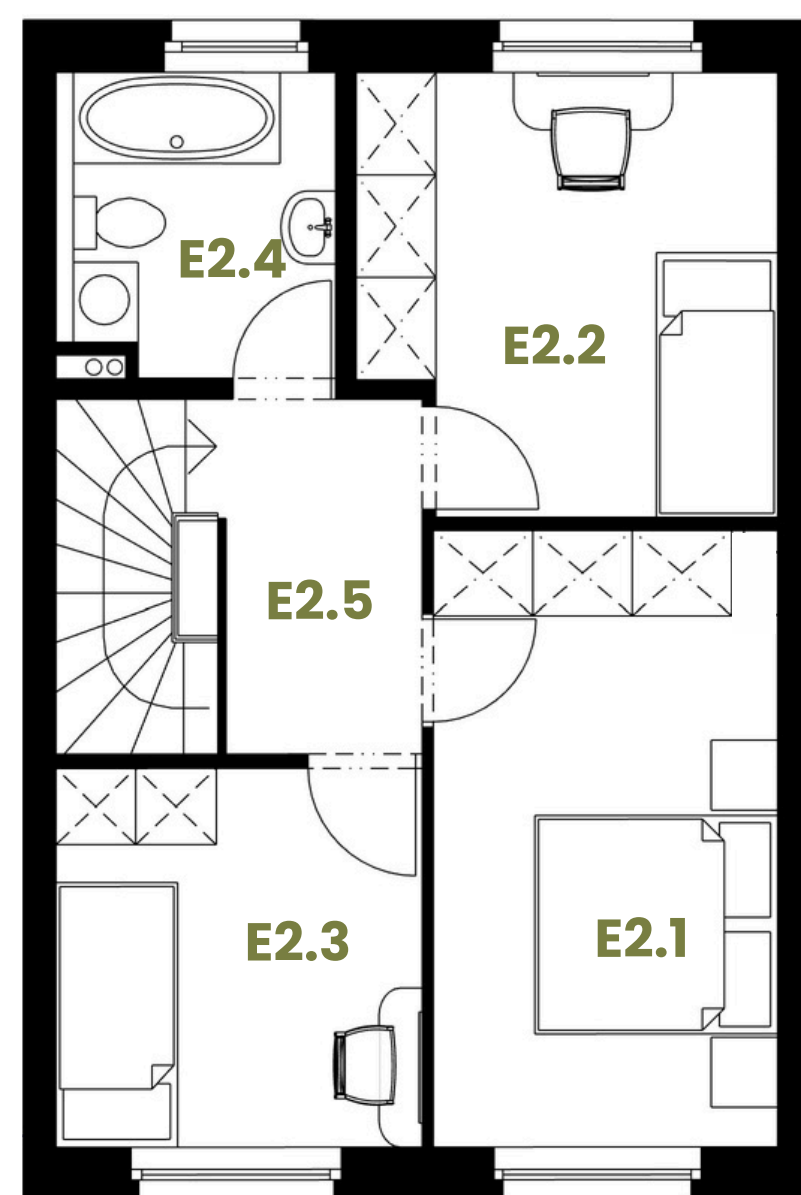
1. NP



1. NP

E1.1 OBYTNÁ MÍSTNOST 31,1 m²
 E1.2 WC 1,3 m²
 E1.3 HALA 2,0 m²
 E1.4 VSTUPNÍ HALA 6,4 m²
 E1.5 PROSTOR POD SCHODY 0,7 m²
 ES.1 SCHODIŠTĚ 1,0 m²

2. NP



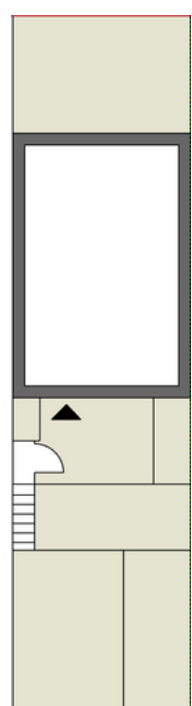
2. NP

E2.1 POKOJ 12,1 m²
 E2.2 POKOJ 10,3 m²
 E2.3 POKOJ 8,0 m²
 E2.4 KOUPELNA 4,8 m²
 E2.5 GALERIE 4,2 m²

Dispozice 4+kk
 Užitéčná plocha domu 82 m²
 Celková plocha pozemku 142 m²

CELKOVÁ SITUACE

schéma domu



WWW.BYDLENIBEROUN.CZ

Upozornění: Obrázek půdorysu představuje dispoziční řešení domu.

Zobrazený nábytek a kuchyňská linka nejsou součástí dodávky. Umístění zařízení domu je pouze ilustrativní. Plochy jednotlivých místností v zobrazeném schématu se mohou mírně lišit.