



## BYDLENÍ BEROUN

4+kk

# B32

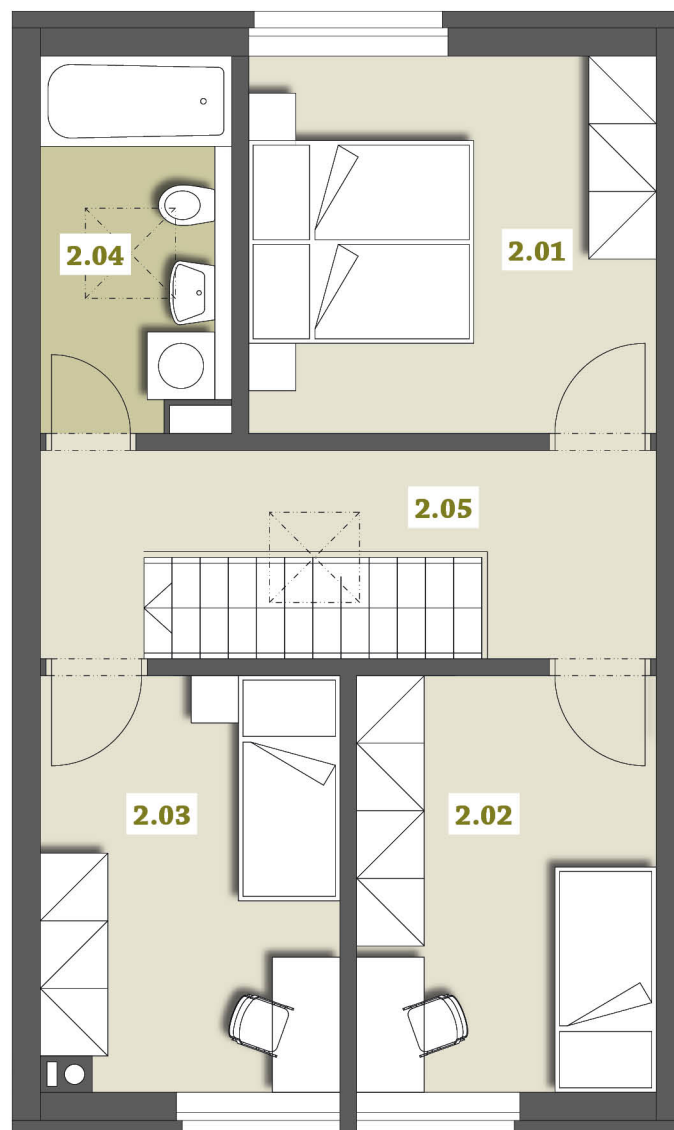
1.01	obývací pokoj + kk	35,5 m <sup>2</sup>
1.02	WC	1,4 m <sup>2</sup>
1.03	komora	2,7 m <sup>2</sup>
1.04	hala	4,2 m <sup>2</sup>
1.05	chodba	2,9 m <sup>2</sup>
2.01	ložnice	12,1 m <sup>2</sup>
2.02	pokoj	9,8 m <sup>2</sup>
2.03	pokoj	9,7 m <sup>2</sup>
2.04	koupelna	5,5 m <sup>2</sup>
2.05	chodba	7,4 m <sup>2</sup>

**celková plocha domu** 91,2 m<sup>2</sup>

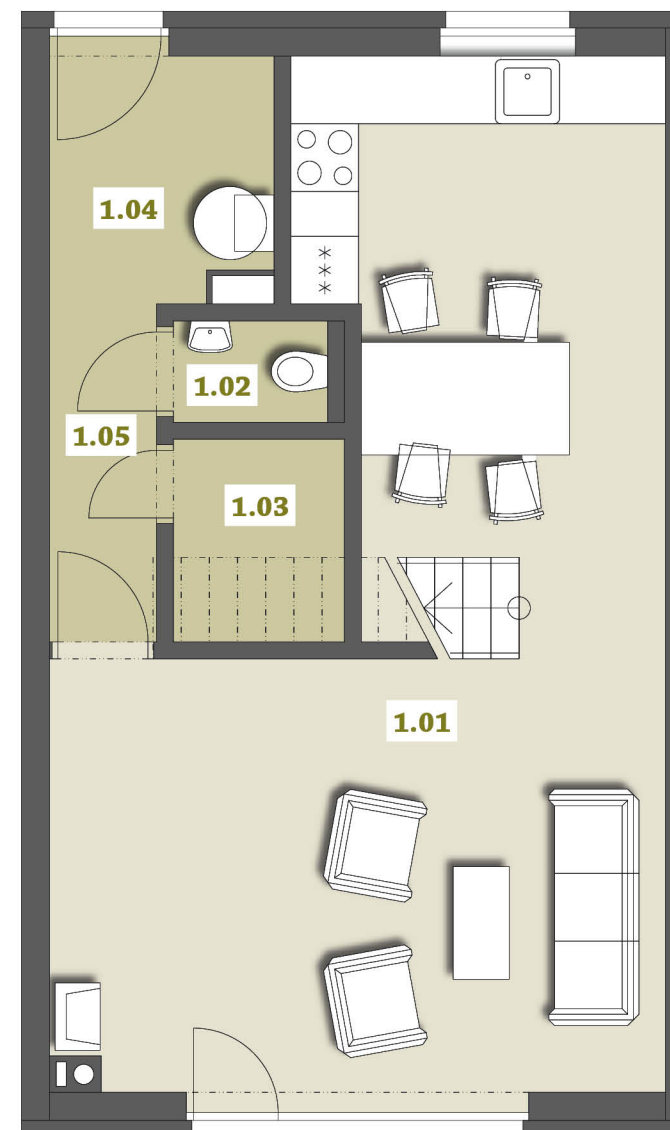
**podlahová plocha domu** 95,50 m<sup>2</sup>

**plocha pozemku** 146,0 m<sup>2</sup>

2.NP



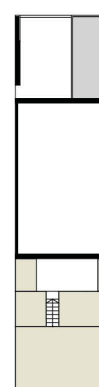
1.NP



celková situace



schéma domu



0 m

5 m

Upozornění: Obrázek půdorysu představuje dispoziční řešení domu. Zobrazený nábytek a kuchyňská linka nejsou součástí dodávky. Umístění zařízení domu je pouze ilustrativní. Plochy jednotlivých místností v zobrazeném schématu se mohou mírně lišit.