



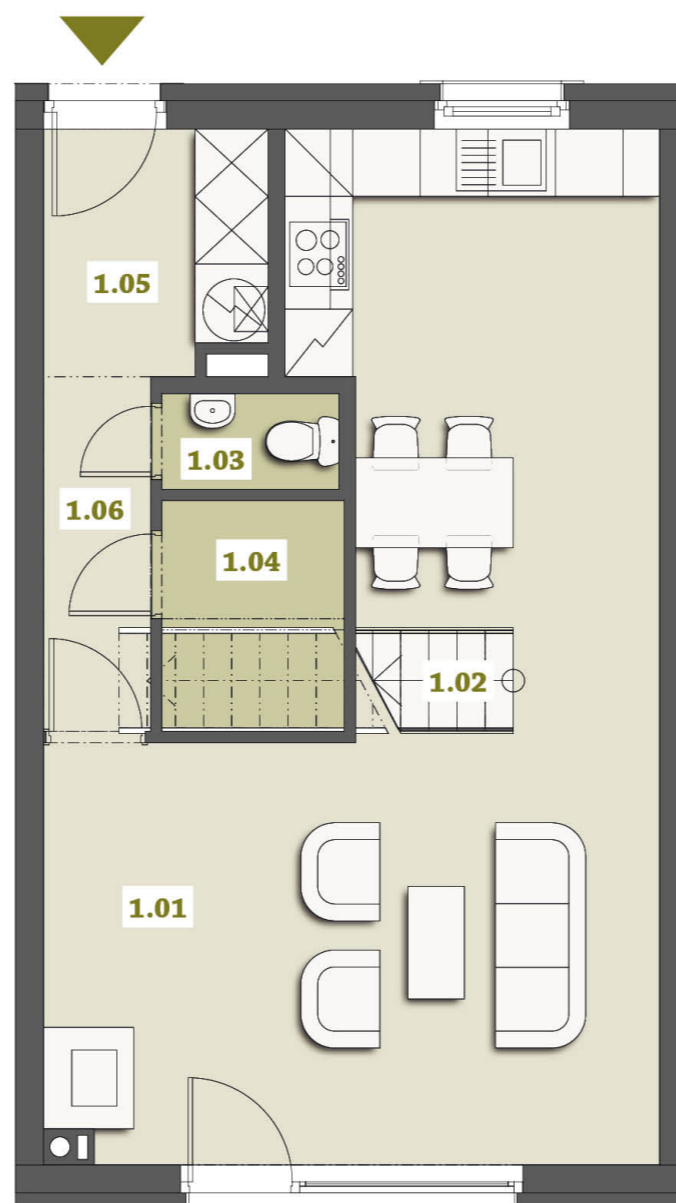
BYDLENÍ BEROUN

B26

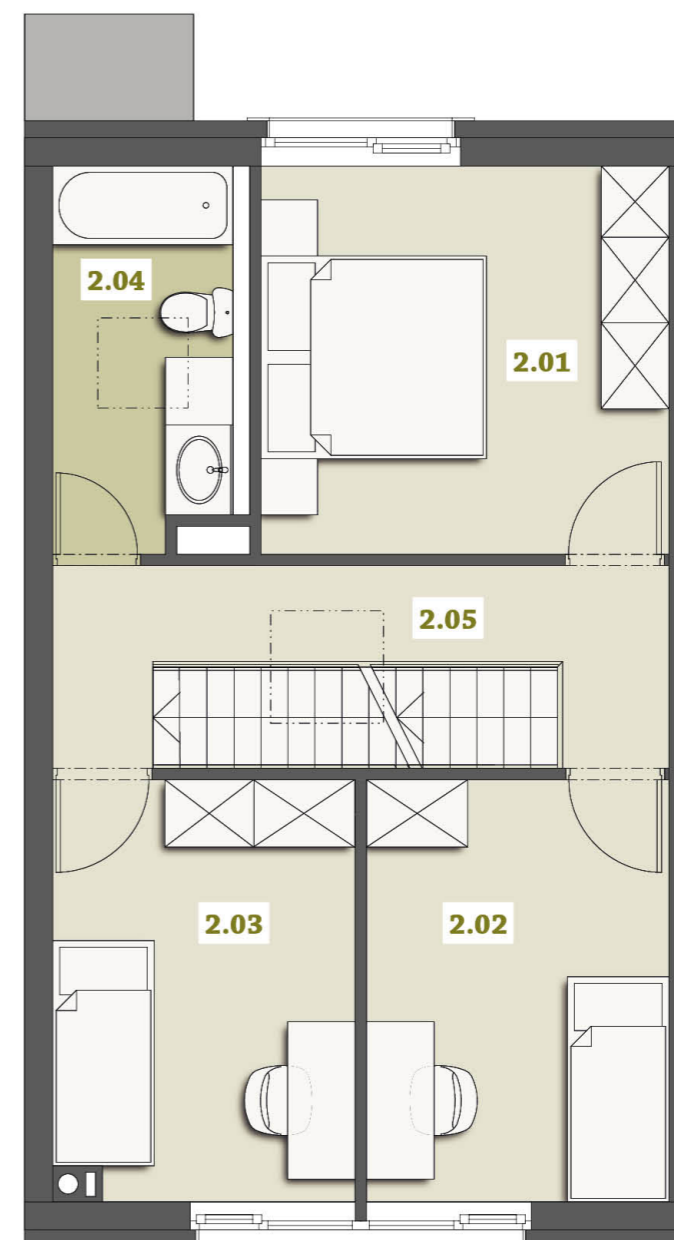
4+kk

1.01	obývací pokoj + kk	35,62 m ²
1.02	schodiště	1,26 m ²
1.03	WC	1,89 m ²
1.04	komora	3,27 m ²
1.05	hala	4,55 m ²
1.06	chodba	2,99 m ²
2.01	ložnice	12,49 m ²
2.02	pokoj	10,13 m ²
2.03	pokoj	9,83 m ²
2.04	koupelna	5,93 m ²
2.05	chodba	7,14 m ²
celková plocha domu		95,10 m²
podlahová plocha domu		95,50 m²
plocha pozemku		201,00 m²

1.NP



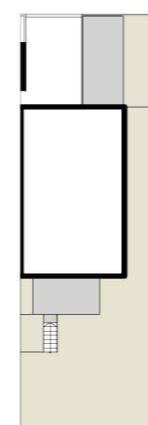
2.NP



celková situace



schéma domu



0 m

5 m

Upozornění: Obrázek půdorysu představuje dispoziční řešení domu. Zobrazený nábytek a kuchyňská linka nejsou součástí dodávky. Umístění zařízení domu je pouze ilustrativní. Plochy jednotlivých místností v zobrazeném schématu se mohou mírně lišit.