



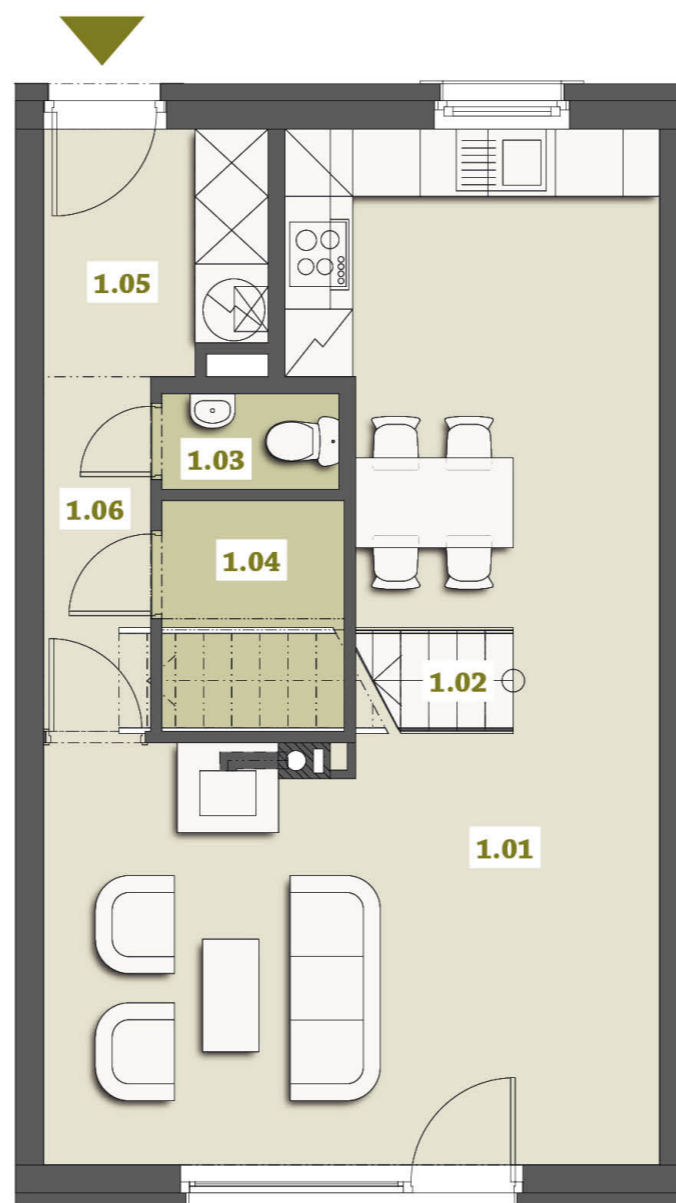
## BYDLENÍ BEROUN

4+kk

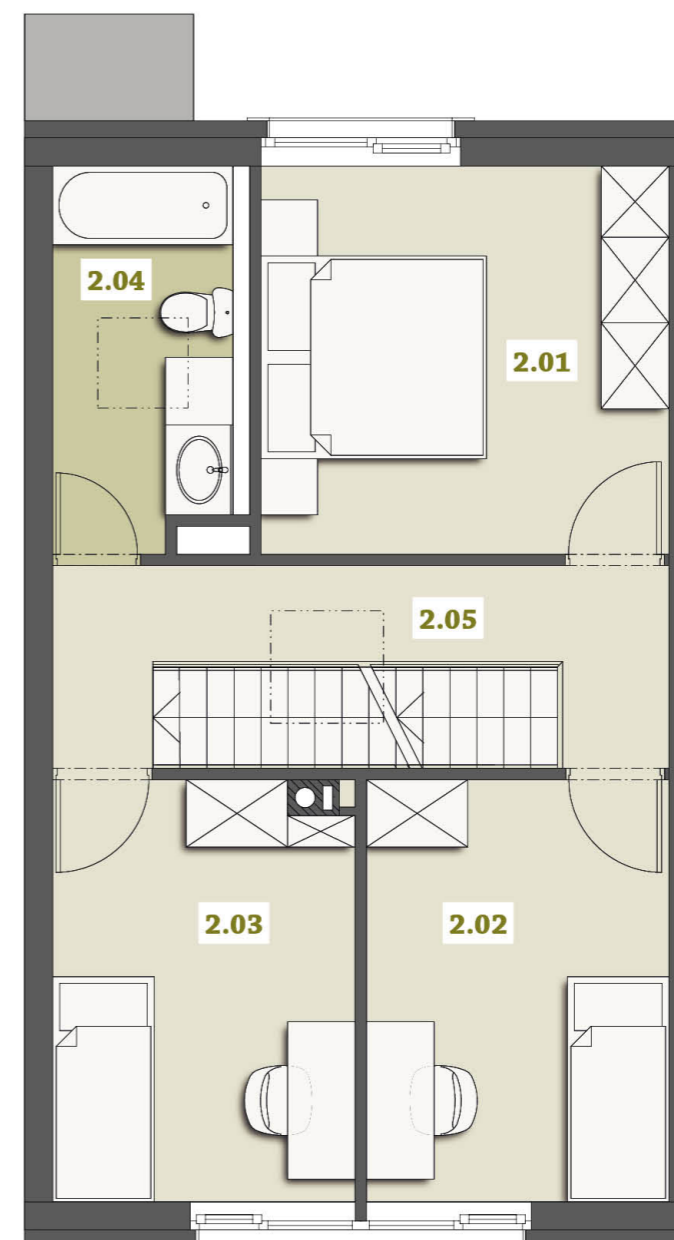
# B18

1.01	obývací pokoj + kk	35,62 m <sup>2</sup>
1.02	schodiště	1,26 m <sup>2</sup>
1.03	WC	1,89 m <sup>2</sup>
1.04	komora	3,27 m <sup>2</sup>
1.05	hala	4,55 m <sup>2</sup>
1.06	chodba	2,99 m <sup>2</sup>
2.01	ložnice	12,49 m <sup>2</sup>
2.02	pokoj	10,13 m <sup>2</sup>
2.03	pokoj	9,83 m <sup>2</sup>
2.04	koupelna	5,93 m <sup>2</sup>
2.05	chodba	7,14 m <sup>2</sup>
<b>celková plocha domu</b>		<b>95,10 m<sup>2</sup></b>
<b>podlahová plocha domu</b>		<b>95,50 m<sup>2</sup></b>
<b>plocha pozemku</b>		<b>226,00 m<sup>2</sup></b>

1.NP



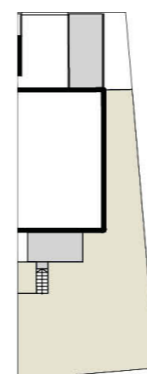
2.NP



celková situace



schéma domu



0 m

5 m

Upozornění: Obrázek půdorysu představuje dispoziční řešení domu. Zobrazený nábytek a kuchyňská linka nejsou součástí dodávky. Umístění zařízení domu je pouze ilustrativní. Plochy jednotlivých místností v zobrazeném schématu se mohou mírně lišit.