



BYDLENÍ BEROUN

B36

4+kk

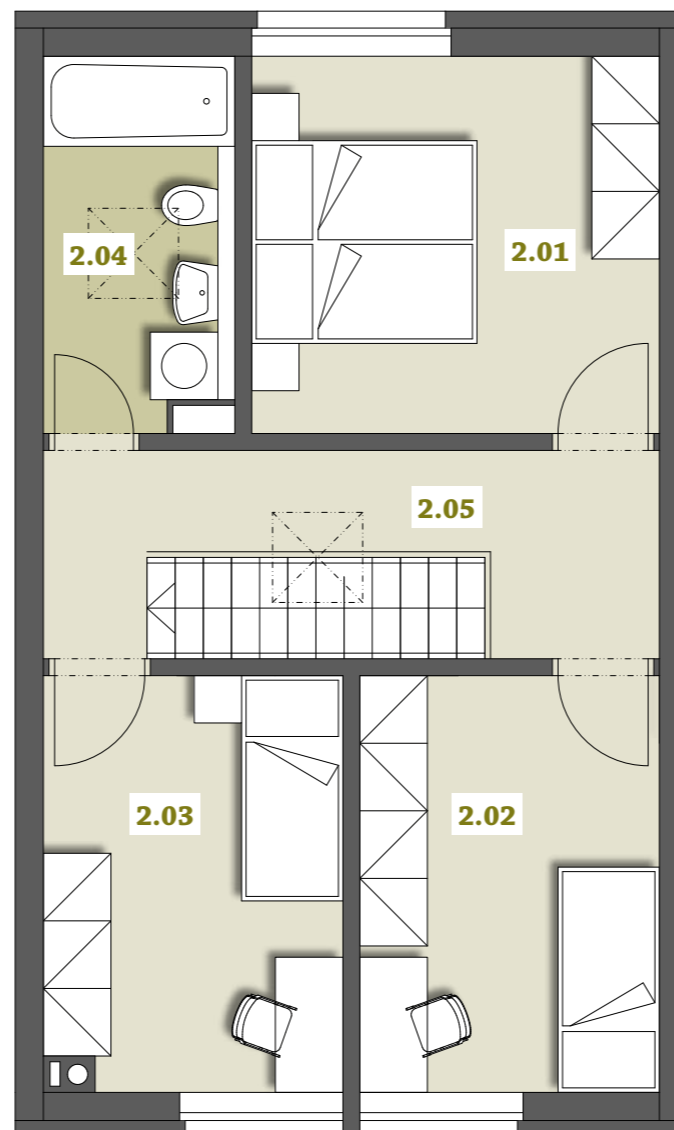
1.01	obývací pokoj + kk	35,5 m ²
1.02	WC	1,4 m ²
1.03	komora	2,7 m ²
1.04	hala	4,2 m ²
1.05	chodba	2,9 m ²
2.01	ložnice	12,1 m ²
2.02	pokoj	9,8 m ²
2.03	pokoj	9,7 m ²
2.04	koupelna	5,5 m ²
2.05	chodba	7,4 m ²

celková plocha domu 91,2 m²

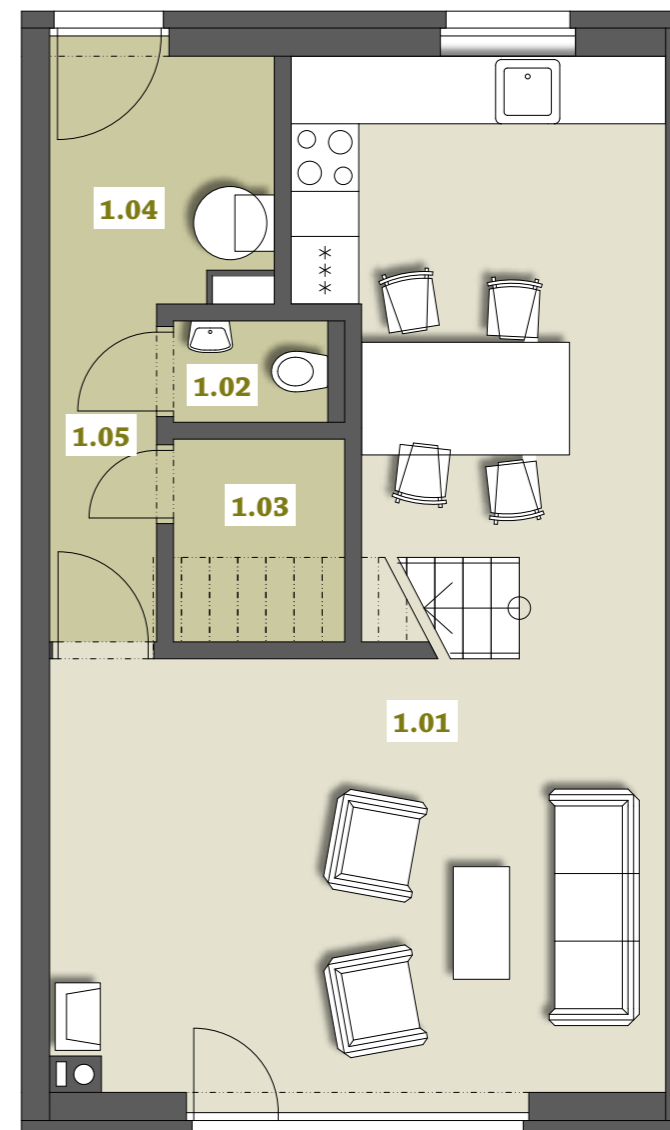
podlahová plocha domu 95,50 m²

plocha pozemku 224,0 m²

1.NP



2.NP



celková situace

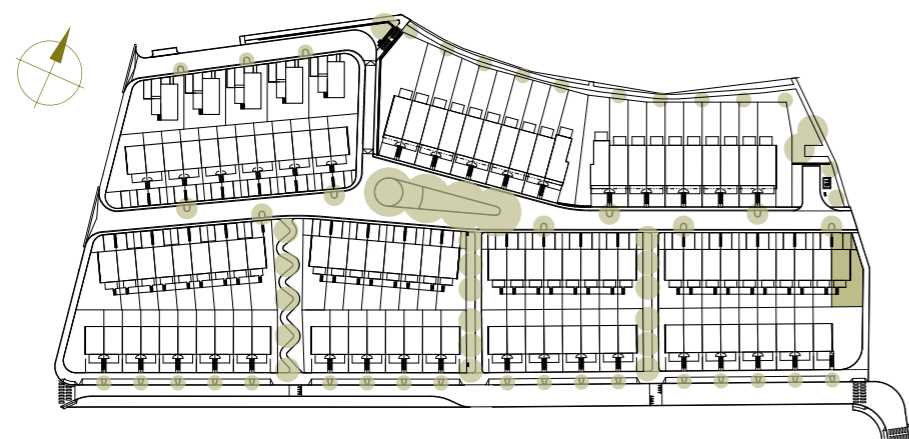
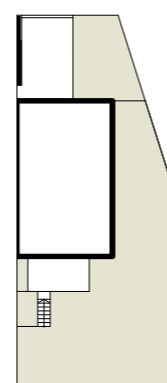


schéma domu



0 m

5 m

Upozornění: Obrázek půdorysu představuje dispoziční řešení domu. Zobrazený nábytek a kuchyňská linka nejsou součástí dodávky. Umístění zařízení domu je pouze ilustrativní. Plochy jednotlivých místností v zobrazeném schématu se mohou mírně lišit.